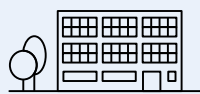


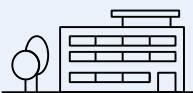
Schulplatzvergabe ab Jahrgangsstufe 7

Beratung und Anmeldung

Anmeldung mit Anmeldebogen und Förderprognose sowie Angabe der Erst-, Zweit- und Drittwunschschule. Kinder mit festgestelltem sonderpädagogischen Förderbedarf können im Anmeldezeitraum zusätzlich formlos an einer Schule mit sonderpädagogischem Förderschwerpunkt angemeldet werden. Sie sollten jedoch unbedingt am Auswahlverfahren für einen Platz an einer allgemeinen Schule teilnehmen.



GRUNDSCHULE



ERSTWUNSCHSCHULE

mehr Anmeldungen als Schulplätze



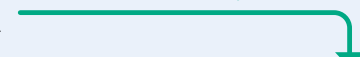
Aufnahmekriterien weiterführender Schulen

1. Härtefälle (≤ 10 %): wenn Abweichung von der Wunschschule unzumutbar, Geschwisterkinder
2. Auswahlkriterien (≥ 60 %): Durchschnittsnote, Schularzt-Empfehlung, Notensumme, Kompetenzen, Test
3. Losentscheid (30 %): vorrangig Geschwisterkinder

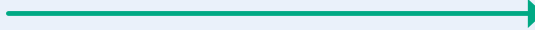
Aufnahme in die Gemeinschaftsschule

1. Aufrücken aus eigener Primarstufe
2. Geschwisterkinder
3. schulspezifische Auswahlkriterien oder Losentscheid

ausreichend Schulplätze



Aufnahme nach Kriterien

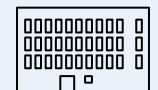
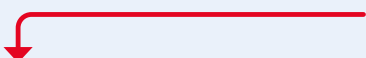


keine Aufnahme möglich



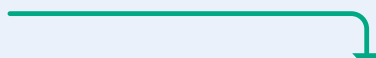
Zweit- und Drittwunschschule

mehr Anmeldungen als Schulplätze nach Erstwunsch-Verfahren

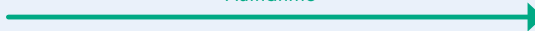


SCHULAMT
DES WOHNBEZIRKS

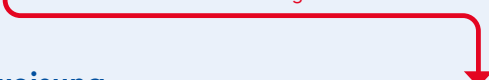
ausreichend Schulplätze nach Erstwunsch-Verfahren



Aufnahme



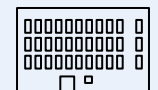
keine Aufnahme möglich



Schulplatzzuweisung

Vorschlag für weiterführende Schule

1. entsprechend der Förderprognose
 2. berlinweite Auswahl
- Eltern können auch eigenständig einen Schulplatz suchen und diesen vorschlagen.



SCHULAMT
DES WOHNBEZIRKS



bis 24.01.2025

verbindliches Beratungsgespräch an der Grundschule mit den Eltern

am 31.01.2025

Zeugnis, Förderprognose und Anmeldebogen

vom 10.02. bis 11.02.2025

bei Gymnasium-Wunsch und Durchschnittsnote > 2,2: Anmeldung zum Probeunterricht zur Eignungsfeststellung

am 21.02.2025

Probeunterricht am Gymnasium

vom 06.03. bis 14.03.2025

Anmeldung an der Erstwunschschule

am 26.06.2025

Versand der Bescheide über Aufnahme oder Nichtaufnahme und ggf. Zuweisungsbescheide an die Eltern

bis 09.07.2025

ggf. Anmeldung der Kinder an der Angebotschule durch die Eltern